

# Approches et effets des interventions de réduction de la pauvreté

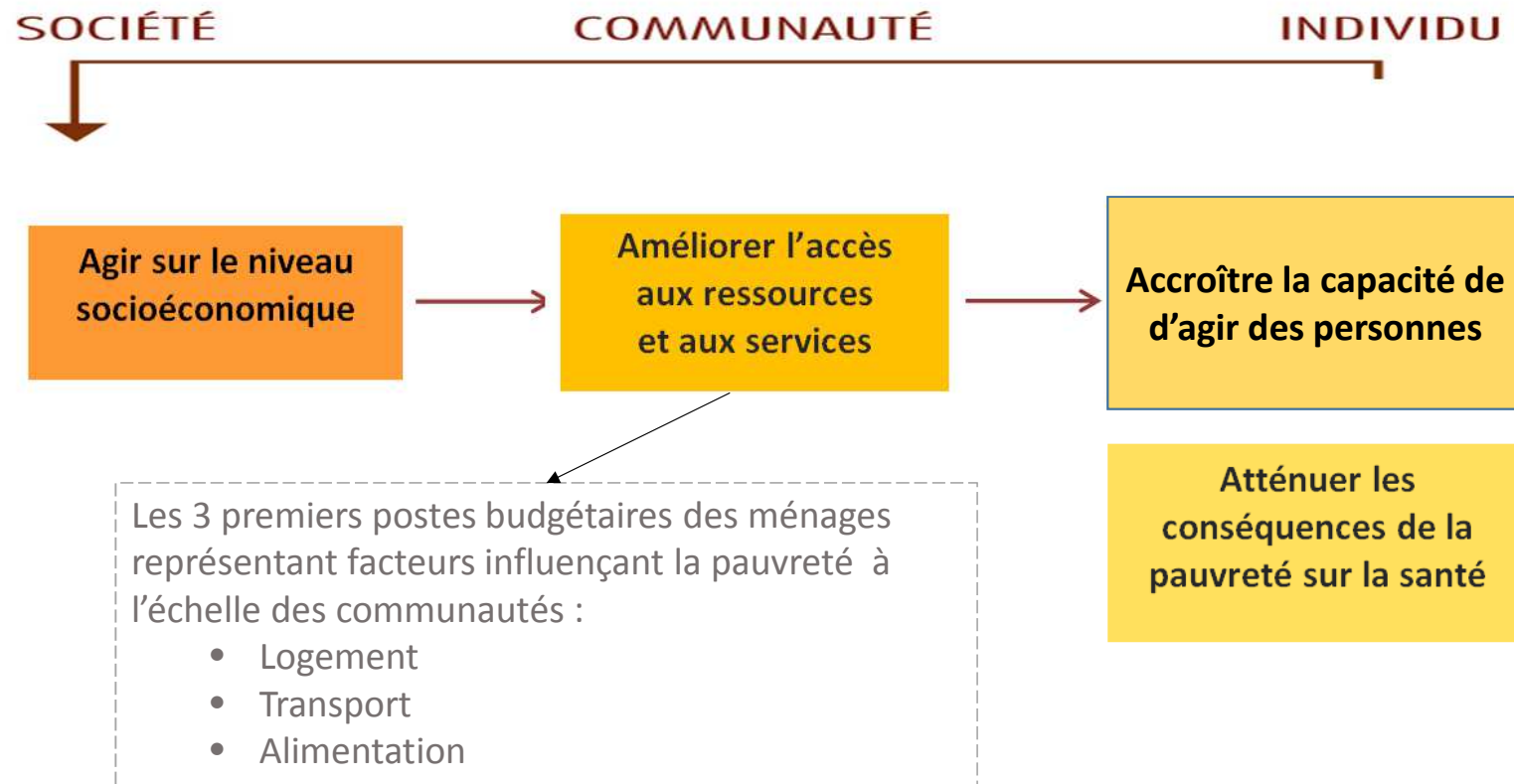


Geneviève Chénier, Agente de planification et recherche  
Direction de santé publique de la Montérégie

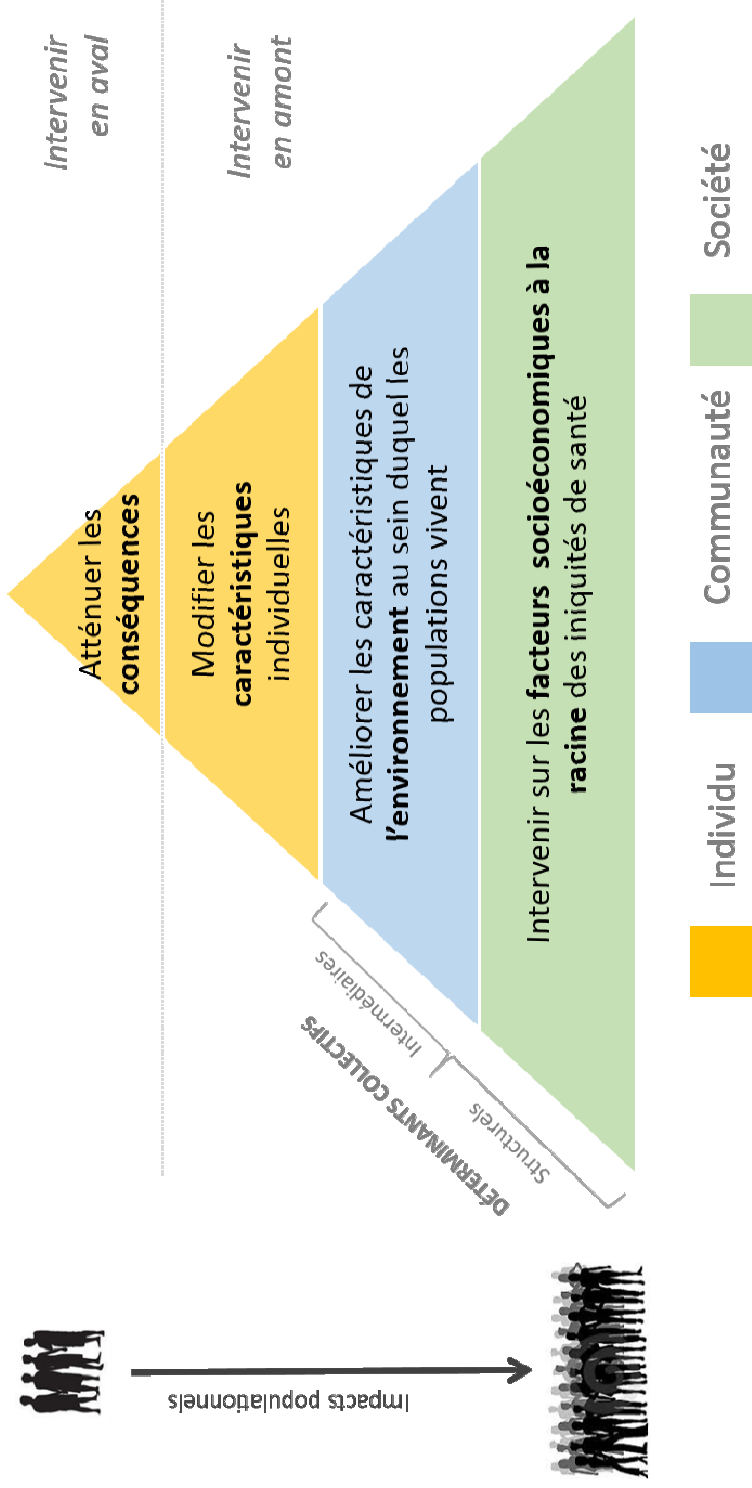
# Quelques repères

- **Principe**
  - **Prioriser les actions qui visent à agir** sur les causes de la pauvreté et de l'exclusion sociale plutôt que sur les conséquences
- Les interventions **n'ont pas toutes le même potentiel** d'améliorer de façon durable les conditions de vie des populations vulnérables
- **Situer**
  - Les différentes approches d'intervention
  - Leurs effets
  - Exemples concrets liés aux champs d'intervention de l'Alliance
- **Mise en garde**
  - Aucune intervention à elle seule ne peut répondre à l'ensemble des besoins et enjeux
  - Un projet peut agir à plus d'un niveau
  - Les exemples sont fictifs et non exhaustif

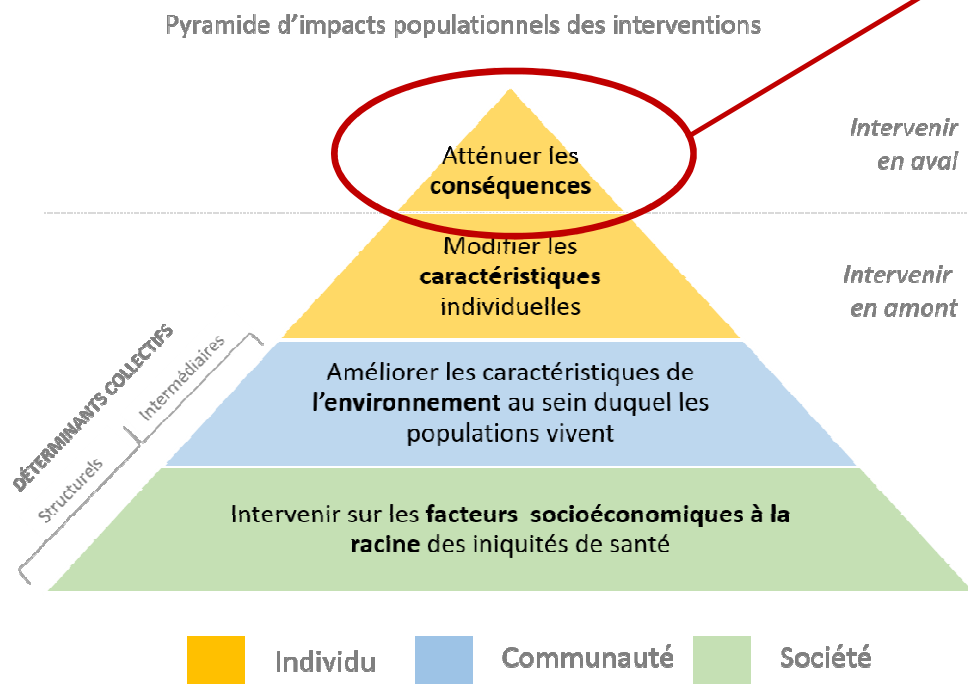
# 4 grandes approches



## Pyramide d'impacts populationnels des interventions



CHÉNIER, Genève. Accroître l'impact populationnel des actions en sécurité alimentaire : Agir là où ça compte!, Chantier sur les déterminants sociaux de la santé, Longueuil, Centre intégré de santé et de services sociaux de la Montérégie-Centre, Direction de santé publique, mis à jour le 1er avril 2019, 4 pages, <http://extranet.santemonteregie.qc.ca/userfiles/file/sante-publique/promotion-prevention/Pyramide-SA-et-types-pratiques.pdf>.



### But

- **Soulager** la personne et prévenir l'aggravation d'une situation

### Cible

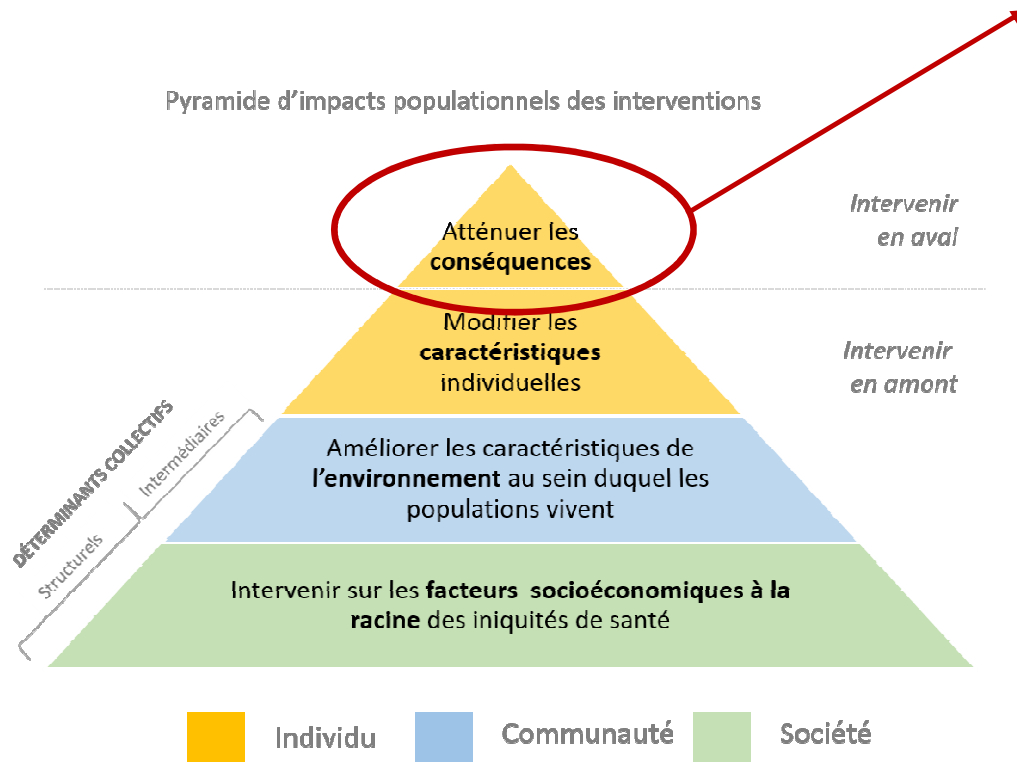
- **Conséquences d'une problématique** (absence d'accès à une réponse stable et durable)

### Approche

- **Pallier** au manque d'accès stable et durable à des ressources locales ou opportunités par une
- Approche **individuelle** (aide, soutien direct)
- Approche **active** nécessitant de recourir à un service (requérants, bénéficiaires, usagers).
- Réponse **ponctuelle**, temporaire ou transitoire

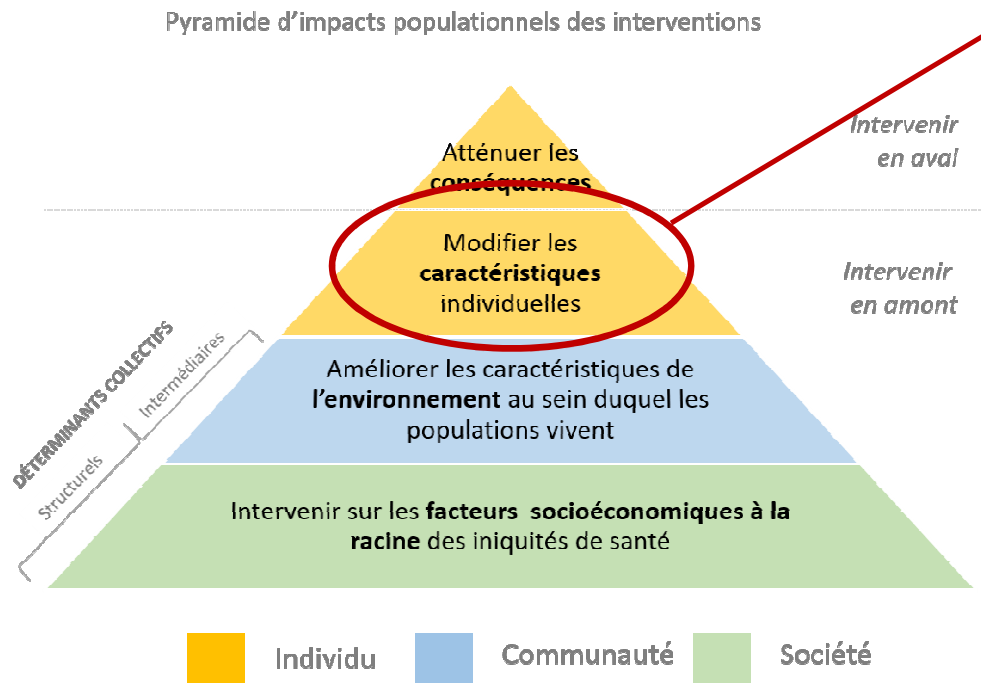
### Effets:

- Atténue les **symptômes** (répercussions négatives)
- Ne contribue **pas à réduire la présence** du problème (effet temporaire, un pansement)
- **Impact direct auprès du bénéficiaire** de l'intervention et sa famille immédiate



### Quelques exemples :

- **Aide alimentaire** (sécurité alimentaire)
- **Hébergement d'urgence** (logement)
- **Transport bénévole** pour des rendez-vous médicaux (transport)
- **Soutien pour l'achat des effets scolaires** (revenu / pouvoir d'achat)
- **Alternative à la suspension** (réussite éducative et sociale)
- **Camps de loisirs familiaux** estival annuel pour les familles en situation de vulnérabilité (loisirs)
- **Prêt ponctuel d'équipement adapté** (accès universel)
- Etc.



### But

- **Capacités d'agir et de faire des choix** des personnes

### Cible

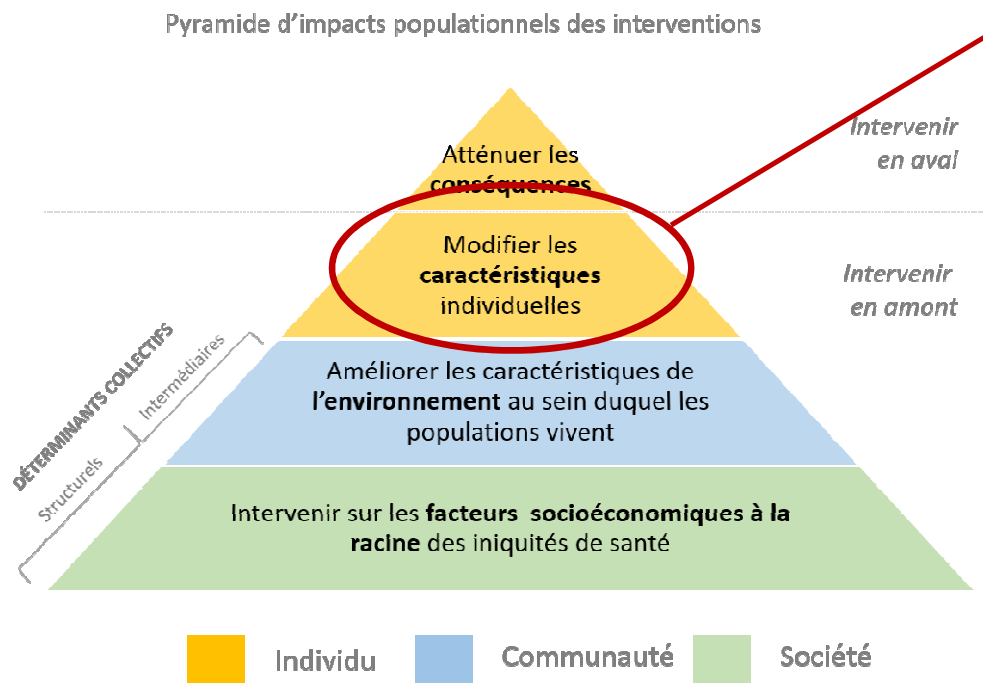
- **Caractéristiques des individus** (connaissances, habiletés, compétences, comportements, attitudes, littératie).

### Approche

- Approche **active** (participant).
- **Individuelle** ou de **groupe** (accompagnement) ou **populationnelle** (diffusion d'information)
- **Responsabilité individuelle** (capacité d'agir)

### Effets

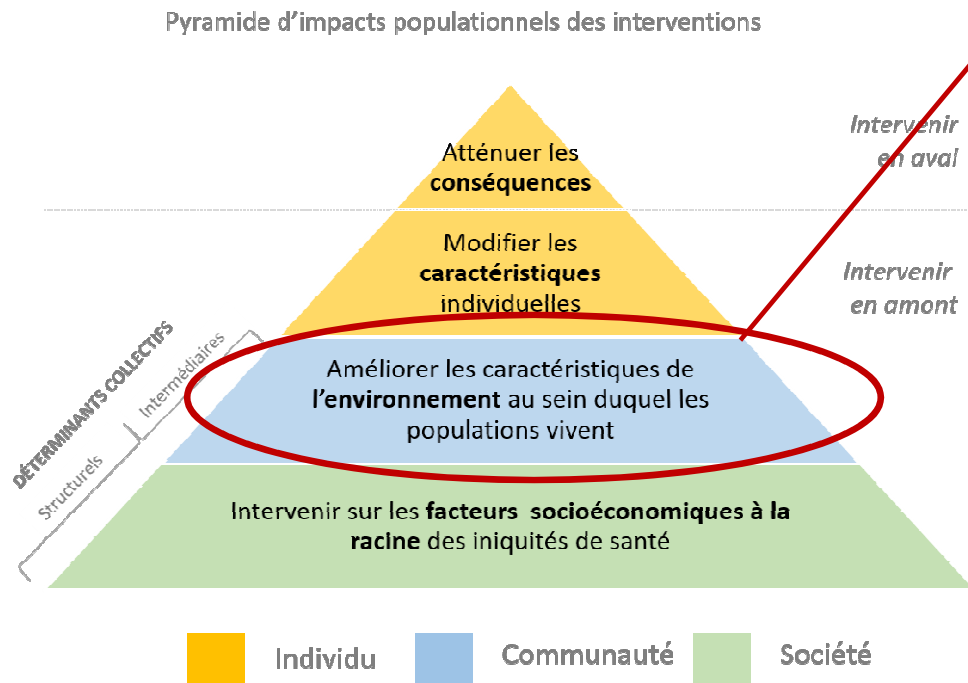
- Impacts directs auprès des **participants** et leur famille ou réseau immédiat
- **Peu d'effets durables** si non couplé d'interventions dans les milieux
- **Adaptation** à la pauvreté (tirer le meilleur parti)



### Quelques exemples :

- **Cuisines collectives** (sécurité alimentaire)
- **Sensibilisation sur les droits et responsabilité des locataires** (logement)
- **Outil d'information sur l'offre de transport collectif** (transport)
- **Aide à la recherche d'emploi** (emploi, insertion socio-professionnelle)
- **Atelier sur la résolution de conflit et le jugement critique** (réussite éducative et sociale)





### But

- Accroître les **ressources** locales et **opportunités**

### Cible

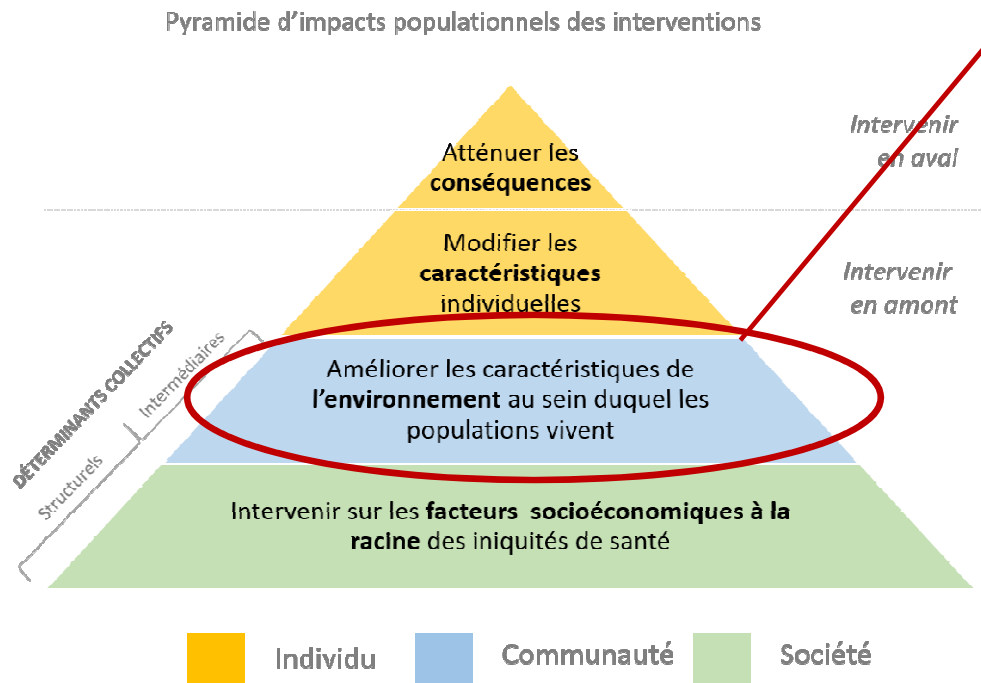
- Accès à des **ressources** locales favorisant l'amélioration des **conditions dans lesquelles les gens vivent**
- **L'environnement (le milieu)** au sein duquel la population en situation de vulnérabilité

### Approche

- Approche **passive** (rendre possible ou faciliter des choix) au sein d'un territoire (secteur, quartier, municipalité)
- Facteurs **collectifs** (accès à des ressources et services)
  - **Disponibilité**: Développer une nouvelle offre / accroître la disponibilité
  - **Adapté / qualité** : Réduire ou éliminer les barrières d'accès, développer des stratégies complémentaires mieux adaptées
- **Accès économique et physique, politiques publiques**

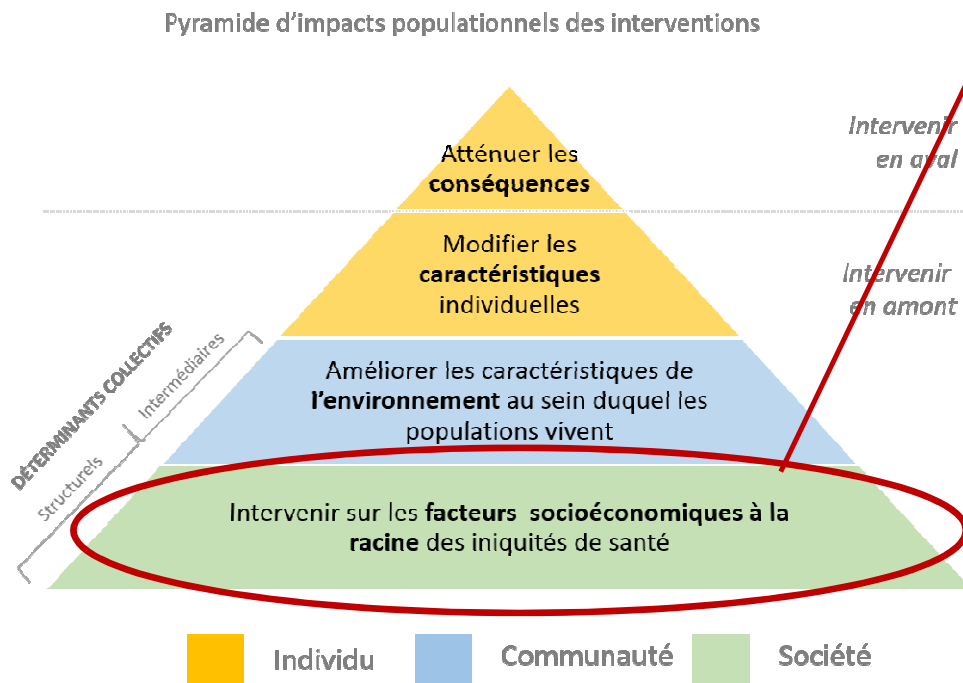
### Effets:

- Offre durable et stable de nouvelles ressources
- **Impact populationnel élargi** auprès de la population d'un **secteur** ou d'un segment de population vulnérable
- Changement des **systèmes à l'échelle locale** (règles, mesures de soutien et d'encadrement, gouvernance, etc.)



### Quelques exemples :

- **Épicerie communautaire, marché ambulant, centre alimentaire communautaire, etc.** (sécurité alimentaire)
- **Implantation de projets de logements abordables et communautaires, politique de soutien au développement du logement abordable de qualité, etc.** (logement)
- **Tarification sociale du TC, desserte infra-municipale, modalités légères de TC** (transport)
- **Développement d'espaces d'implication et d'affiliation des jeunes** (réussite éducative)



### But

- **Transformation des politiques et systèmes** (répartition du pouvoir et de la richesse, politiques sociales et normes sociales)

### Cible

- **Équité** entre les différents groupes de population et milieux
- Agir sur les **facteurs structurels de la pauvreté** (revenu, emploi, qualification)

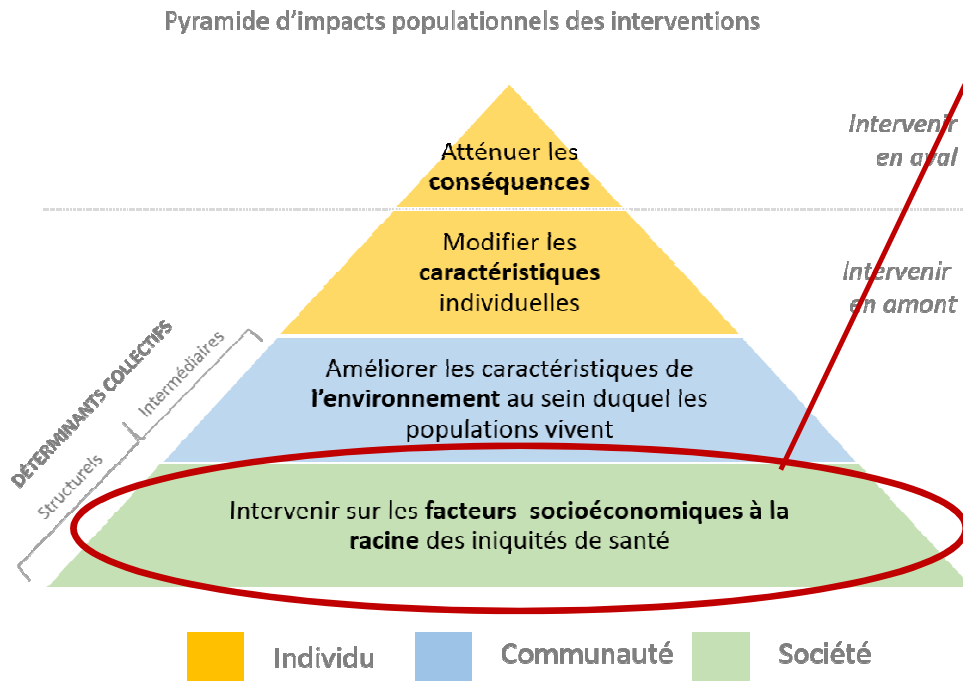
### Approche

- Approche **passive** (modifier les structures, politiques et systèmes)
- Échelle de la **société** : **Filet social** (mesures de soutien au revenu, services publics)
- Échelle de la **communauté** : inclusion **d'ingrédients** permettant d'agir sur le revenu, l'emploi et la qualification au sein des initiatives (approche **active**)

### Effets:

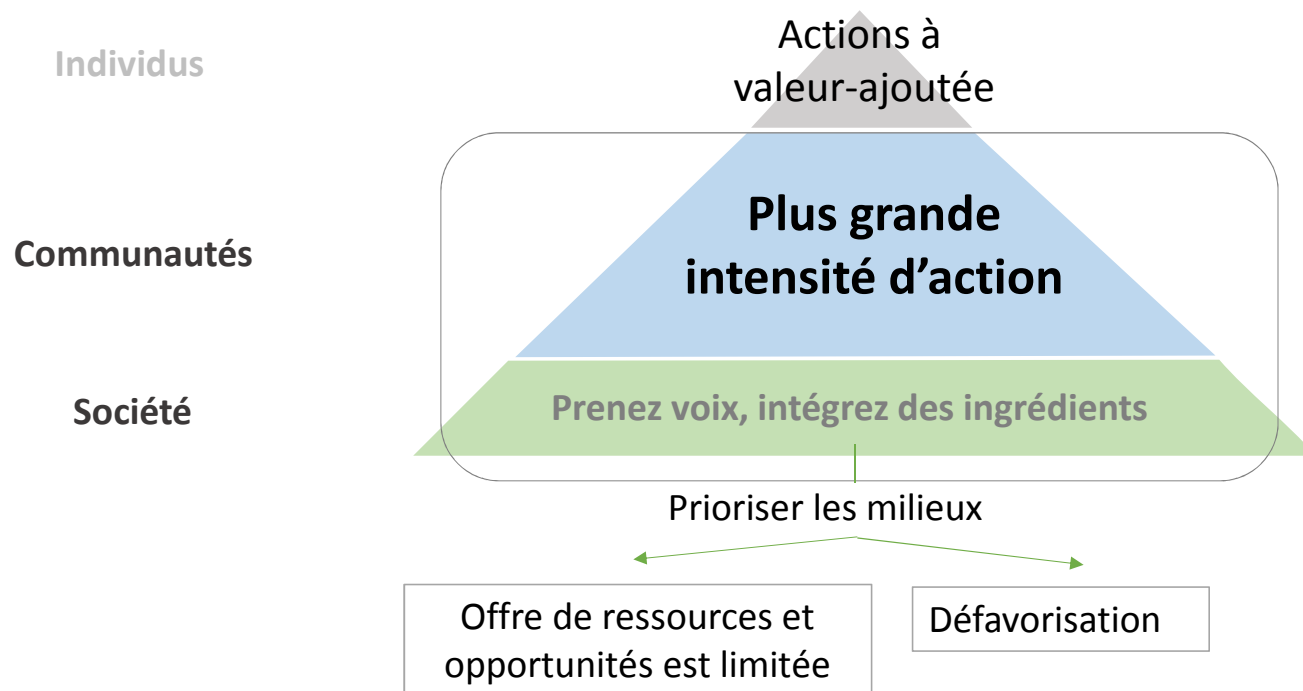
- **Impact populationnel élargi et durable**
- **Accroître l'impact social** des projets portant sur les déterminants intermédiaires et individuels

## Quelques exemples (échelle de la communauté)



- **Charte d'adhésion au revenu viable** (revenu) **ou à la conciliation travail-études** (réussite éducative et sociale)
- **Intégration au sein d'initiatives de personnes éloignées du marché du travail** – *pré-employabilité, employabilité, plateaux de travail, apprentissage en milieu de travail menant à une première qualification* (emploi, insertion socioprofessionnelle)
- **Plaidoyer afin d'influencer l'adoption de politiques publiques nationales favorisant l'équité** (répartition de la richesse, mesures de soutien au revenu pour les plus vulnérables)
- **Écosystème de soutien aux initiatives de lutte à la pauvreté** (système, mesures de soutien, gouvernance des acteurs, capacité d'agir collectif)
- Etc.

# Maximiser l'impact



- Planification d'actions à **tous les niveaux** de la pyramide d'impacts
- **Plus d'intensité** (initiatives, financement) **au milieu et bas de la pyramide**
- **Accès abordable à des ressources et opportunités**
  - logement, transport, aliments
  - Inclusion, affiliation sociale
- Identifier **les groupes de population désavantagés**
- **Inclusion d'ingrédients agissant sur le statut socio-économique au sein des projets locaux** (revenu viable, employabilité, emploi de qualité, qualification)
- **Élaboration de politiques publiques territoriales. Plaidoyer**, influence des politiques publiques régionales et nationales.

# Place à l'échange!



Geneviève Chénier, Agente de planification et recherche  
Direction de santé publique de la Montérégie

## Pour citer la source :

CHÉNIER, Geneviève (2019). Approches et effets des interventions de réduction de la pauvreté, Présentation effectuée lors de la Journée de mobilisation du DASAL du 7 novembre 2019, CISSS Montérégie-Centre, Direction de santé publique, Longueuil.

### Geneviève Chénier

*Déterminants sociaux de la santé et Inégalités sociales de santé  
Saine alimentation pour tous (sécurité alimentaire)*

*Équipe Municipalités et communautés (MeC)  
Secteur Promotion-Prévention*

**DIRECTION DE SANTÉ PUBLIQUE**

@ genevieve.chenier.agence16@ssss.gouv.qc.ca

📞 450-928-6777 poste 13027

✉ CISSS de la Montérégie-Centre

1255, Beauregard, Longueuil, QC J4K 2M3

📘 <https://www.facebook.com/DSPMonteregie/>

### Sécurité alimentaire

<http://extranet.santemonteregie.qc.ca/sante-publique/promotion-prevention/dsdc/securete-alimentaire.fr.html>

### Déterminants sociaux de la santé

<http://extranet.santemonteregie.qc.ca/sante-publique/promotion-prevention/dsdc/index.fr.html>