

PROJET

PROVINCE DE QUÉBEC
MRC DES MASKOUTAINS

**RÈGLEMENT NUMÉRO 22-625 RELATIF À L'ÉTABLISSEMENT DES QUOTES-PARTS
CONCERNANT LE COURS D'EAU DÉCHARGE DES 15 DU HAUT DU 3E RANG,
BRANCHE 1 (19/13741/353) – MUNICIPALITÉ DE SAINT MARCEL-DE-RICHELIEU – COURS
D'EAU DÉCHARGE DES 15 ET DES 24, BRANCHES 15 ET 24 (21/4543/372) – MUNICIPALITÉ
DE SAINT-DAMASE – CONTRAT 04811-16840 (001-2021)**

CONSIDÉRANT les dispositions législatives applicables en matière d'établissement des quotes-parts des dépenses de la Municipalité régionale de comté des Maskoutains et de leur paiement par les municipalités, notamment celles apparaissant aux articles 975 et 976 du *Code municipal du Québec* (RLRQ, c. C-27.1) et aux articles 205 et 205.1 de la *Loi sur l'aménagement et l'urbanisme* (RLRQ, c. A-19.1);

CONSIDÉRANT que, conformément à l'article 445 du *Code municipal du Québec* (RLRQ, c. C-27-1), un avis de motion du règlement numéro 22-625 a été donné et le dépôt du projet de ce règlement a été fait lors de la séance ordinaire du conseil tenue le 11 octobre 2023;

CONSIDÉRANT que toute la documentation nécessaire et utile à la prise de décision des membres du conseil leur a été rendue disponible au moins 72 heures avant l'heure fixée pour le début de la présente séance, le tout conformément au deuxième alinéa de l'article 148 du *Code municipal du Québec* (RLRQ, c. C-27.1);

CONSIDÉRANT que des copies de ce projet de règlement sont à la disposition du public pour consultation depuis le début de la séance;

CONSIDÉRANT que tous les membres du conseil présents déclarent l'avoir lu et renoncent à sa lecture par la greffière;

CONSIDÉRANT que le préfet a mentionné l'objet du règlement, sa portée et son coût, conformément à la loi;

CONSIDÉRANT que toutes les autres formalités requises par la loi ont été et seront observées;

IL EST DÉCRÉTÉ ce qui suit :

ARTICLE 1- PRÉAMBULE ET ANNEXES

Le préambule et les annexes font partie intégrante du présent règlement.

ARTICLE 2- OBJET

Le règlement a pour objet l'établissement des quotes-parts aux municipalités concernées par le projet de travaux à être effectués sur le cours d'eau Décharge des 15 du Haut du 3e rang, branche 1 (19/13741/353), situé dans la Municipalité de Saint Marcel-de-Richelieu, et sur le cours d'eau Décharge des 15 et des 24, branches 15 et 24 (21/4543/372), situé dans la Municipalité de Saint-Damase, de manière à ce que les dépenses relatives à ces travaux, incluant les honoraires, soient payables par les municipalités visées par le présent règlement.

ARTICLE 3- RÉPARTITION DES QUOTES-PARTS

Les quotes-parts visées au présent règlement sont réparties selon le bassin versant et réparties comme suit et selon les annexes retrouvées à ce règlement :

| Cours d'eau | % | Municipalité | Annexe |
|--|-------|---|--------|
| Décharge du Haut du 3 ^e rang, branche 1 | 100 % | Municipalité de Saint-Marcel-de-Richelieu | 1 et 2 |
| Décharge des 15 et des 24, branche 15 | 100 % | Municipalité de Saint-Damase | 1 et 3 |

PROJET

ARTICLE 4- PERCEPTION DES QUOTES-PARTS

La perception, le versement et l'application, le cas échéant, des intérêts sont effectués conformément aux dispositions du *Règlement numéro 22-612 prévoyant les modalités de l'établissement des quotes-parts de la Partie 1 (Administration générale) et de leur paiement par les municipalités pour l'exercice financier 2023*, et ses amendements, le cas échéant, particulièrement celles apparaissant au paragraphe c) de l'article 5.1 ainsi qu'aux articles 5 et 6.

ARTICLE 5- ENTRÉE EN VIGUEUR

Le présent règlement entre en vigueur conformément à la loi.

ADOPTÉ à Saint-Hyacinthe, le 22^e jour du mois de novembre 2023.

SIGNÉ à Saint-Hyacinthe, le 22^e jour du mois de novembre 2023.

Simon Giard, préfet

Marie-Pier Hébert, greffière

| | |
|-------------------------|---------------------------------|
| Avis de motion : | 11 octobre 2023 |
| Adoption du règlement : | 22 novembre 2023 (Rés. 23-11-) |
| Affichage de l'avis : | |
| Entrée en vigueur : | |

ANNEXE 1

BASSINS VERSANTS (Article 3)

ANNEXE 1 BASSINS VERSANTS

Règlement numéro [22-625](#) relatif à l'établissement des quotes-parts concernant Décharge des 15 du Haut du 3e rang, branche 1 (19/13741/353) Municipalité de Saint-Marcel-de-Richelieu – Décharge des 15 et des 24, branches 15 et 24 (21/4543/372) – Municipalité de Saint-Damase – Contrat 04811-16840 (001-2021)

| Cours d'eau Décharge du Haut du 3eme rang – Municipalité de Saint-Marcel-de-Richelieu (19/13741/353) | | | | | |
|--|----------------------|---|-------------------------------|---------|---------------------------|
| Lot | Superficie (hectare) | Matricule | Cours d'eau | Branche | Municipalité |
| 3 219 119 | 0,012136 | 5078 90 7577 0 000 0000 | Décharge du Haut du 3eme rang | 1 | Saint-Marcel-de-Richelieu |
| 3 219 118 | 0,068663 | 5178 13 1428 0 000 0000 | Décharge du Haut du 3eme rang | 1 | Saint-Marcel-de-Richelieu |
| 3 219 130 | 0,092888 | 5076 78 1199 0 000 0000 | Décharge du Haut du 3eme rang | 1 | Saint-Marcel-de-Richelieu |
| 3 219 477 | 0,278443 | <Nul> | Décharge du Haut du 3eme rang | 1 | <Nul> |
| 3 218 791 | 0,29749 | 5075 89 0092 0 000 0000 | Décharge du Haut du 3eme rang | 1 | Saint-Marcel-de-Richelieu |
| 3 219 125 | 0,33519 | 5077 84 7623 0 000 0000 | Décharge du Haut du 3eme rang | 1 | Saint-Marcel-de-Richelieu |
| 3 218 812 | 0,384313 | 5076 43 5865 0 000 0000 | Décharge du Haut du 3eme rang | 1 | Saint-Marcel-de-Richelieu |
| 3 219 131 | 0,417386 | 5076 66 6698 0 000 0000 | Décharge du Haut du 3eme rang | 1 | Saint-Marcel-de-Richelieu |
| 3 219 132 | 0,499913 | 5076 54 2041 0 000 0000 | Décharge du Haut du 3eme rang | 1 | Saint-Marcel-de-Richelieu |
| 3 219 127 | 0,499915 | 5077 81 0762 0 000 0000 | Décharge du Haut du 3eme rang | 1 | Saint-Marcel-de-Richelieu |
| 3 219 121 | 0,499921 | 5177 08 0756 0 000 0000 | Décharge du Haut du 3eme rang | 1 | Saint-Marcel-de-Richelieu |
| 3 219 129 | 0,499924 | 5076 79 4148 0 000 0000 | Décharge du Haut du 3eme rang | 1 | Saint-Marcel-de-Richelieu |
| 6 252 688 | 0,499924 | 5076 55 6179 0 000 0000 | Décharge du Haut du 3eme rang | 1 | Saint-Marcel-de-Richelieu |
| 3 219 468 | 1,007117 | <Nul> | Décharge du Haut du 3eme rang | 1 | <Nul> |
| 3 219 470 | 1,012566 | <Nul> | Décharge du Haut du 3eme rang | 1 | <Nul> |
| 3 219 122 | 1,21399 | 5177 08 6071 0 000 0000 | Décharge du Haut du 3eme rang | 1 | Saint-Marcel-de-Richelieu |
| 3 218 798 | 1,710256 | 5177 77 4720 0 000 0000 | Décharge du Haut du 3eme rang | 1 | Saint-Marcel-de-Richelieu |
| 3 219 128 | 2,592903 | 5077 80 3233 0 000 0000 | Décharge du Haut du 3eme rang | 1 | Saint-Marcel-de-Richelieu |
| 6 252 687 | 2,694283 | 5076 46 9577 0 000 0000 | Décharge du Haut du 3eme rang | 1 | Saint-Marcel-de-Richelieu |
| 3 218 789 | 4,039913 | 5176 33 5537 0 000 0000 | Décharge du Haut du 3eme rang | 1 | Saint-Marcel-de-Richelieu |
| 3 218 794 | 4,563908 | 5176 44 7030 0 000 0000 | Décharge du Haut du 3eme rang | 1 | Saint-Marcel-de-Richelieu |
| 3 218 833 | 4,700841 | 4977 91 9967 0 000 0000 | Décharge du Haut du 3eme rang | 1 | Saint-Marcel-de-Richelieu |
| 3 218 793 | 4,817249 | 5076 62 9793 0 000 0000 | Décharge du Haut du 3eme rang | 1 | Saint-Marcel-de-Richelieu |
| 3 218 785 | 5,734681 | 5176 46 4759 0 000 0000 | Décharge du Haut du 3eme rang | 1 | Saint-Marcel-de-Richelieu |
| 3 218 834 | 6,767864 | 5076 62 9793 0 000 0000 | Décharge du Haut du 3eme rang | 1 | Saint-Marcel-de-Richelieu |
| 3 218 796 | 6,826407 | 5176 59 3783 0 000 0000 | Décharge du Haut du 3eme rang | 1 | Saint-Marcel-de-Richelieu |
| 3 218 795 | 9,022515 | 5176 48 9519 0 000 0000 | Décharge du Haut du 3eme rang | 1 | Saint-Marcel-de-Richelieu |
| 3 218 786 | 9,730252 | 5176 20 9190 0 000 0000 | Décharge du Haut du 3eme rang | 1 | Saint-Marcel-de-Richelieu |
| 3 218 799 | 9,896944 | 5177 64 0194 0 000 0000 | Décharge du Haut du 3eme rang | 1 | Saint-Marcel-de-Richelieu |
| 3 218 797 | 17,251626 | 5177 61 6644 0 000 0000 | Décharge du Haut du 3eme rang | 1 | Saint-Marcel-de-Richelieu |
| Total | 97,969 | ha | | | |
| 97,969 | | TOTAL - Décharge du Haut du 3eme rang, branche 1 | | | |
| 100% | | Municipalité de Saint-Marcel-de-Richelieu | | | |

PROJET

ANNEXE 1 BASSINS VERSANTS

Règlement numéro [22-625](#) relatif à l'établissement des quotes-parts concernant Décharge des 15 du Haut du 3e rang, branche 1 (19/13741/353) Municipalité de Saint-Marcel-de-Richelieu – Décharge des 15 et des 24, branches 15 et 24 (21/4543/372) – Municipalité de Saint-Damase – Contrat 04811-16840 (001-2021)

| Cours d'eau Décharge des 15 et des 24, branches 15 – Municipalité de Saint-Damase (21/4543/372) | | | | | |
|---|----------------------|-------------------------|--------------------------------|---------|--------------|
| Lot | Superficie (hectare) | Matricule | Cours d'eau | Branche | Municipalité |
| 2 367 667 | 27,858 | 4146 09 6021 0 000 0000 | Décharge des Quinze, section B | 15 | Saint-Damase |
| 2 367 775 | 25,073 | 4146 50 3340 0 000 0000 | Décharge des Quinze, section B | 15 | Saint-Damase |
| 2 367 668 | 24,557 | 4046 89 0809 0 000 0000 | Décharge des Quinze, section B | 15 | Saint-Damase |
| 2 367 769 | 23,773 | 4046 28 7582 0 000 0000 | Décharge des Quinze, section B | 15 | Saint-Damase |
| 2 367 784 | 23,134 | 4247 70 2204 0 000 0000 | Décharge des Quinze, section B | 15 | Saint-Damase |
| 2 367 779 | 19,368 | 4246 09 8271 0 000 0000 | Décharge des Quinze, section B | 15 | Saint-Damase |
| 2 367 778 | 18,926 | 4146 99 0662 0 000 0000 | Décharge des Quinze, section B | 15 | Saint-Damase |
| 2 367 666 | 18,160 | 4046 69 0103 0 000 0000 | Décharge des Quinze, section B | 15 | Saint-Damase |
| 4 760 607 | 16,442 | 4347 10 4844 0 000 0000 | Décharge des Quinze, section B | 15 | Saint-Damase |
| 2 367 776 | 14,056 | 4147 41 0707 0 000 0000 | Décharge des Quinze, section B | 15 | Saint-Damase |
| 2 367 670 | 13,912 | 4146 29 6131 0 000 0000 | Décharge des Quinze, section B | 15 | Saint-Damase |
| 2 367 773 | 13,835 | 3946 98 5165 0 000 0000 | Décharge des Quinze, section B | 15 | Saint-Damase |
| 2 367 786 | 13,404 | 4246 39 5087 0 000 0000 | Décharge des Quinze, section B | 15 | Saint-Damase |
| 2 367 789 | 13,330 | 4247 90 4412 0 000 0000 | Décharge des Quinze, section B | 15 | Saint-Damase |
| 2 367 777 | 13,314 | 4146 79 5656 0 000 0000 | Décharge des Quinze, section B | 15 | Saint-Damase |
| 2 945 304 | 13,202 | 4247 90 4412 0 000 0000 | Décharge des Quinze, section B | 15 | Saint-Damase |
| 5 591 070 | 13,100 | 4246 59 1488 0 000 0000 | Décharge des Quinze, section B | 15 | Saint-Damase |
| 2 367 787 | 12,899 | 4246 10 5920 0 000 0000 | Décharge des Quinze, section B | 15 | Saint-Damase |
| 2 367 669 | 12,058 | 4046 30 7565 0 000 0000 | Décharge des Quinze, section B | 15 | Saint-Damase |
| 2 367 774 | 11,688 | 4045 09 1773 0 000 0000 | Décharge des Quinze, section B | 15 | Saint-Damase |
| 2 367 788 | 9,934 | 4246 59 1488 0 000 0000 | Décharge des Quinze, section B | 15 | Saint-Damase |
| 5 133 234 | 0,401 | 3946 78 9757 0 000 0000 | Décharge des Quinze, section B | 15 | Saint-Damase |
| Total | 352,423 | ha | | | |

352,423 TOTAL - Décharge des 15 et des 24, branches 15
100% Municipalité de Saint-Damase

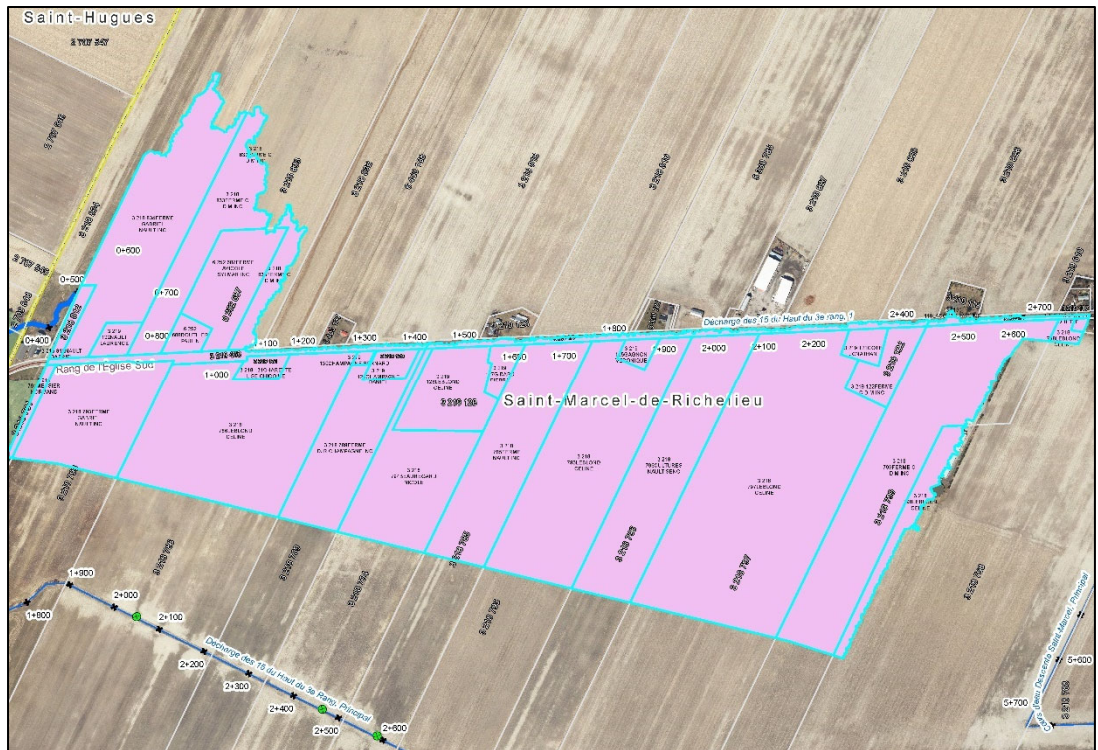
| Cours d'eau Décharge des 15 et des 24, branches 24 – Municipalité de Saint-Damase (21/4543/372) | | | | | |
|---|----------------------|-------------------------|---------------------------|---------|--------------|
| Lot | Superficie (hectare) | Matricule | Cours d'eau | Branche | Municipalité |
| 2 367 667 | 14,836 | 4146 09 6021 0 000 0000 | Décharge des Vingt-Quatre | 24 | Saint-Damase |
| 2 367 769 | 13,692 | 4046 28 7582 0 000 0000 | Décharge des Vingt-Quatre | 24 | Saint-Damase |
| 2 367 668 | 13,378 | 4046 89 0809 0 000 0000 | Décharge des Vingt-Quatre | 24 | Saint-Damase |
| 2 367 775 | 12,534 | 4146 50 3340 0 000 0000 | Décharge des Vingt-Quatre | 24 | Saint-Damase |
| 2 367 784 | 10,443 | 4247 70 2204 0 000 0000 | Décharge des Vingt-Quatre | 24 | Saint-Damase |
| 2 367 666 | 10,090 | 4046 69 0103 0 000 0000 | Décharge des Vingt-Quatre | 24 | Saint-Damase |
| 2 367 778 | 9,256 | 4146 99 0662 0 000 0000 | Décharge des Vingt-Quatre | 24 | Saint-Damase |
| 2 367 779 | 9,164 | 4246 09 8271 0 000 0000 | Décharge des Vingt-Quatre | 24 | Saint-Damase |
| 2 367 670 | 7,284 | 4146 29 6131 0 000 0000 | Décharge des Vingt-Quatre | 24 | Saint-Damase |
| 2 367 776 | 7,204 | 4147 41 0707 0 000 0000 | Décharge des Vingt-Quatre | 24 | Saint-Damase |
| 2 367 669 | 6,895 | 4046 30 7565 0 000 0000 | Décharge des Vingt-Quatre | 24 | Saint-Damase |
| 2 367 777 | 6,469 | 4146 79 5656 0 000 0000 | Décharge des Vingt-Quatre | 24 | Saint-Damase |
| 2 367 786 | 6,138 | 4246 39 5087 0 000 0000 | Décharge des Vingt-Quatre | 24 | Saint-Damase |
| 2 367 787 | 6,066 | 4246 10 5920 0 000 0000 | Décharge des Vingt-Quatre | 24 | Saint-Damase |
| 5 591 070 | 6,007 | 4246 59 1488 0 000 0000 | Décharge des Vingt-Quatre | 24 | Saint-Damase |
| 2 367 789 | 5,733 | 4247 90 4412 0 000 0000 | Décharge des Vingt-Quatre | 24 | Saint-Damase |
| 2 945 304 | 5,640 | 4247 90 4412 0 000 0000 | Décharge des Vingt-Quatre | 24 | Saint-Damase |
| 2 367 788 | 4,482 | 4246 59 1488 0 000 0000 | Décharge des Vingt-Quatre | 24 | Saint-Damase |
| 4 760 607 | 4,120 | 4347 10 4844 0 000 0000 | Décharge des Vingt-Quatre | 24 | Saint-Damase |
| 2 367 774 | 0,545 | 4045 09 1773 0 000 0000 | Décharge des Vingt-Quatre | 24 | Saint-Damase |
| Total | 159,974 | ha | | | |

159,974 TOTAL - Décharge des 15 et des 24, branches 15
100% Municipalité de Saint-Damase

PROJET

ANNEXE 2

BASSINS VERSANTS (Article 3)



ANNEXE 3

BASSINS VERSANTS (Article 3)

