

La compression des plastiques directement à la ferme à l'aide d'une presse permet aux agriculteurs de mieux gérer la matière et présente de nombreux avantages.

## AVANTAGES

- La récupération est plus efficace.
- Le plastique est mieux préparé pour le recycleur.
- Les ballots prennent moins d'espace.
- La manutention est facile.
- Il y a moins de déplacements aux sites de collecte.

Puisque la sorte de plastique diffère, il est capital **de ne pas mélanger** les plastiques qui forment les ballots.

- Ballot avec pellicules seulement
- Ballot avec bâches et sacs silos ensemble

Il existe trois concepts de presse :

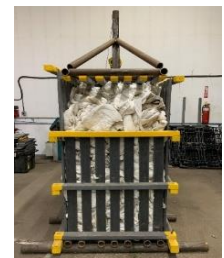
Avec l'utilisation  
d'un bloc de béton



À l'aide  
d'un presseoir



Avec système  
de poulies



Pour chaque projet pilote, AgriRÉCUP fournit généralement quatre presses. Les fermes ciblées sont de taille moyenne et utilisent une à deux tonnes de plastique par année.

Si vous souhaitez vous procurer une presse, une fiche détaillée sur les modèles des presses est disponible et vous renseigne sur les coûts et la façon de commander. Il est également possible d'en fabriquer une vous-même en vous procurant un plan.



La sécurité est de mise lors des manœuvres.



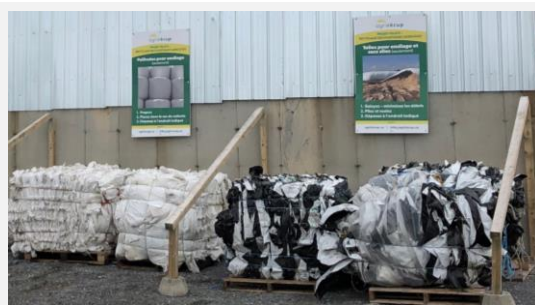
## PROCÉDURE D'UTILISATION

|  |  |   |  |
|--|--|---|--|
| <p><b>1</b> Déposer la presse sur une palette dans un endroit sec</p>                                      |  | <p><b>6</b> Déposer le bloc de béton lorsque la presse est pleine</p> |  |
| <p><b>2</b> Préparer les cordes</p>  |  | <p>Laisser le bloc de béton dans la presse de 1 à 2 jours</p>         |  |
| <p><b>3</b> Secouer les pellicules</p>   |  | <p><b>7</b> Soulever le bloc et recommencer le remplissage</p>        |  |
| <p><b>4</b> Étendre la première couche de plastique au fond de la presse afin de bien partir le ballot</p> |  | <p><b>8</b> Attacher le ballot</p>                                    |  |
| <p><b>5</b> Assurez-vous d'attacher le bloc de béton avec les chaînes de sécurité</p>                      |  | <p><b>9</b> Détacher la presse de la palette et soulever</p>          |  |

**1** **BALLOT PELLICULES**  
= 250 UNITÉS (environ)  
= 450 kg



**1** **BALLOT SACS SILOS**  
= 350 kg



Vidéo explicative sur l'une des presses : <https://youtu.be/sU7SwJ4p5t0>