



ANNEXE C

LES AFFECTATIONS SEMI-URBAINES



1:7 500

-  Affectation semi-urbaine
-  Limite de municipalit 



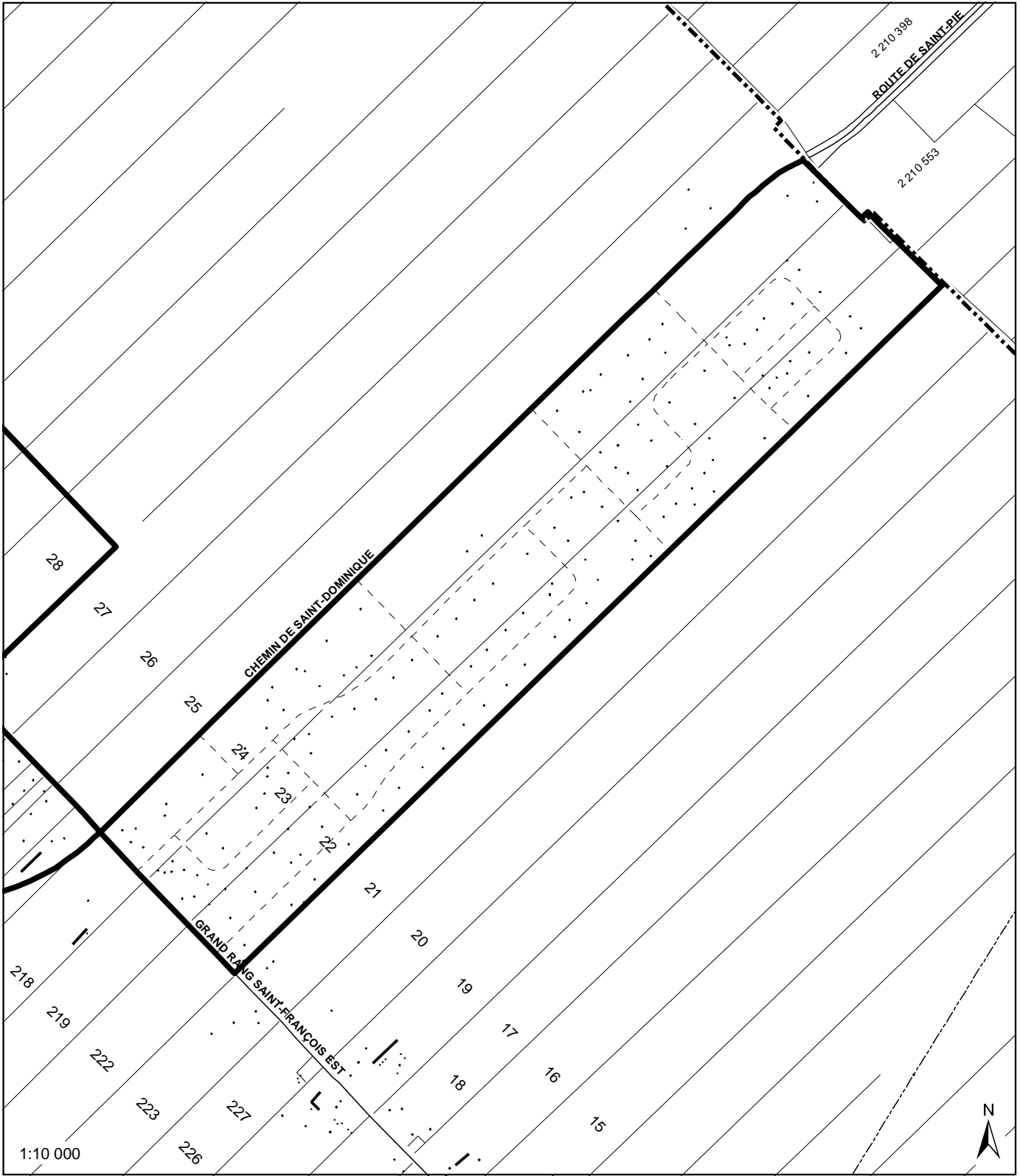
SCH MA D'AM NAGEMENT R VIS 

**Zone semi-urbaine - Domaine du Lac-Huron
(Sainte-Marie-Madeleine)
Annexe C-1**

Source(s) : Cadastre, Qu bec;
Minist re des Ressources naturelles, Gouvernement du Qu bec.
Syst me de projection: Transverse Mercator, NAD 1983.

Conception: R al Campeau, urbaniste
V rification: Fran ois Lefebvre, urbaniste

Date: Novembre 2006 (06-208)



1:10 000





-  Affectation semi-urbaine
-  Limite de municipalité

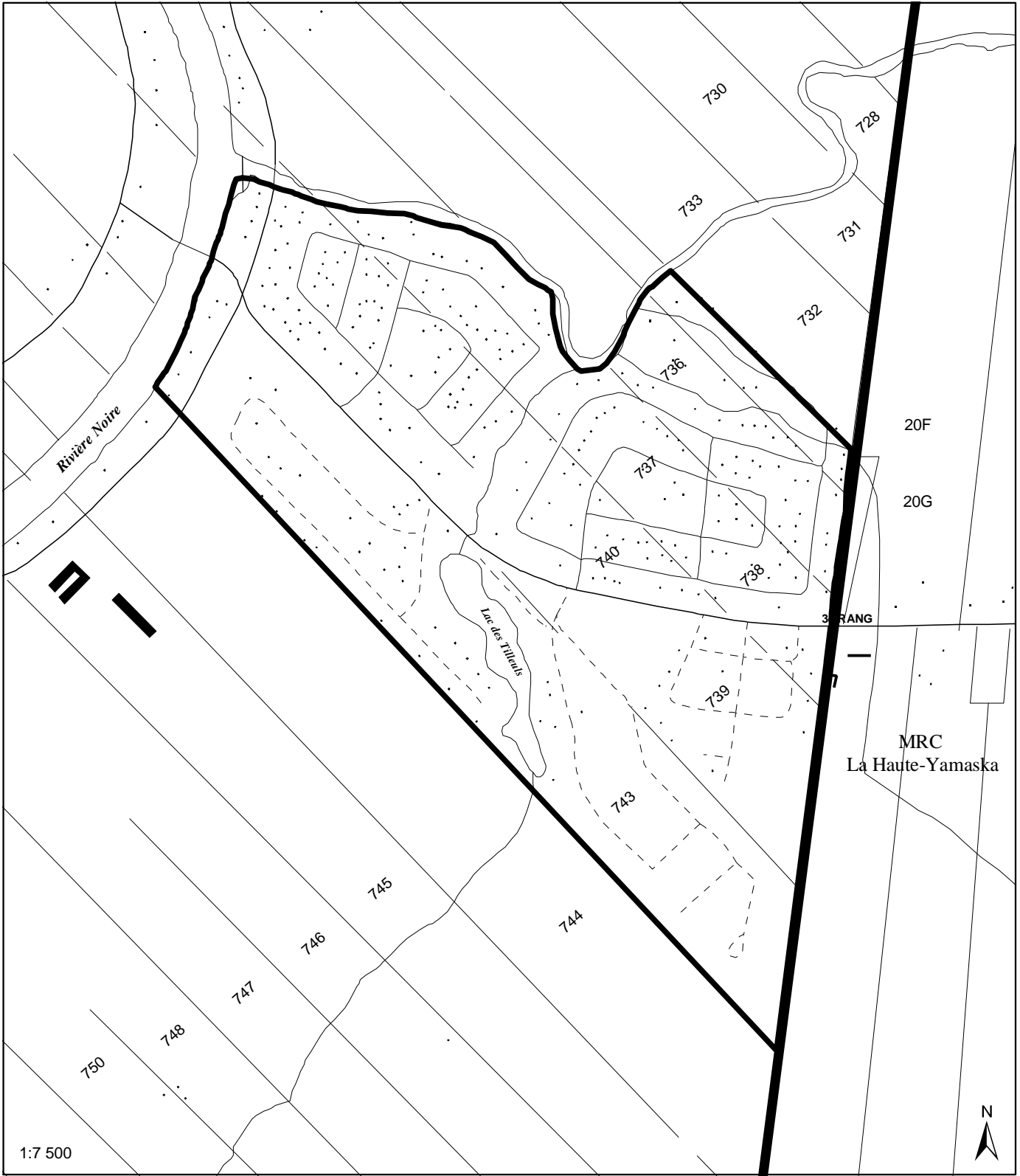


SCHÉMA D'AMÉNAGEMENT RÉVISÉ

**Zone semi-urbaine - Domaine Bousquet
(Saint-Pie)
Annexe C-2**

Source(s) : BDTQ, 1:20 000 (2000), Cadastre original, 1:20 000, Cadastre : Québec, Ministère des Ressources naturelles, Gouvernement du Québec.
 Fichier "Perimetres_urbains" (2001), CPTAQ.
 Système de projection : Transverse Mercator, NAD 1983

Conception : Réal Campeau, urbaniste
 Réalisation : Carline Lamontagne, technicienne en géomatique
 Vérification : François Lesage, urbaniste
 Date : Mai 2003



Affectation semi-urbaine

Limite de MRC



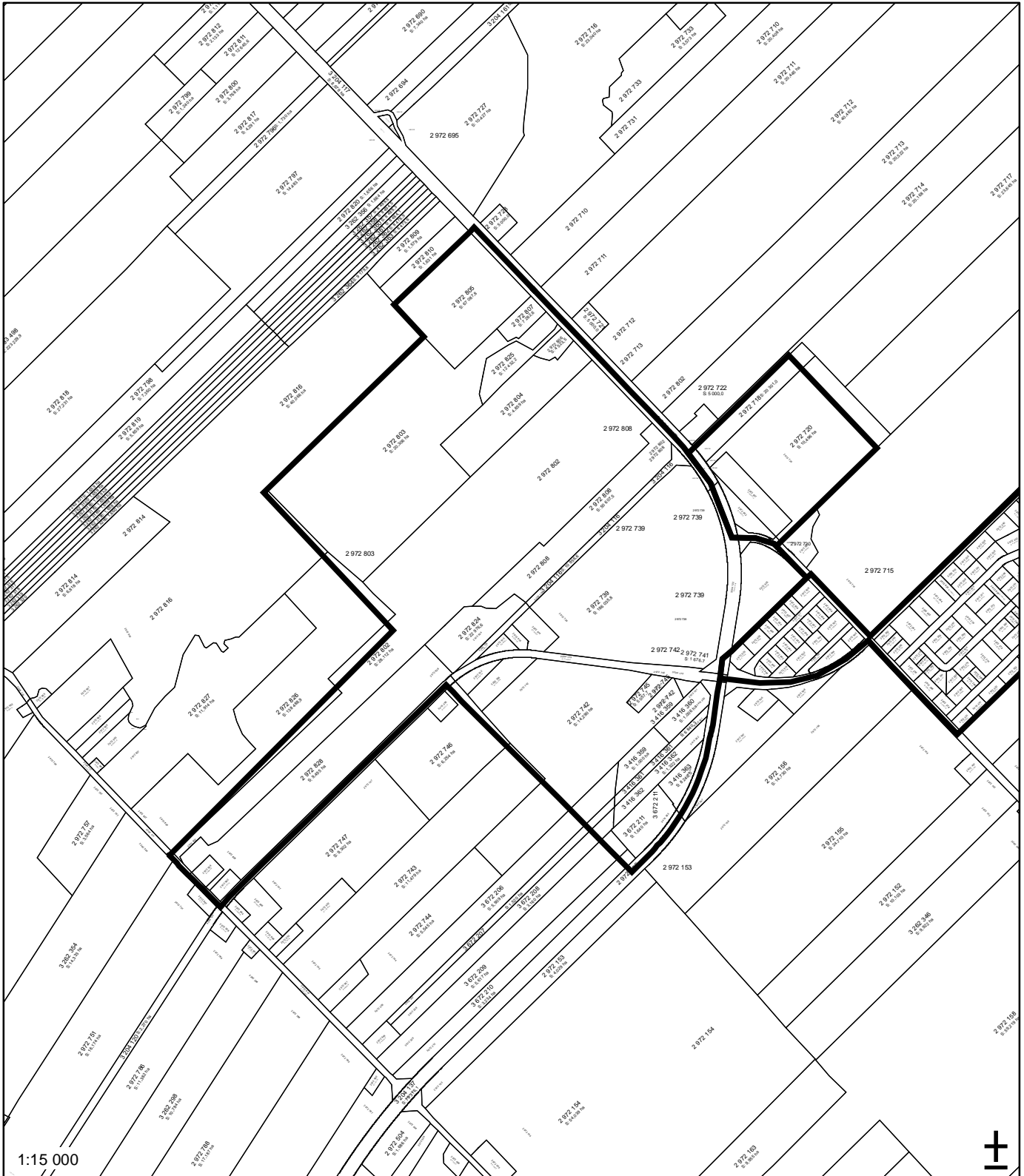
SCHÉMA D'AMÉNAGEMENT RÉVISÉ

**Zone semi-urbaine - Domaine Joyeux-
des Tilleuls (Saint-Pie)**

Annexe C-3

Source(s) : BDTQ, 1:20 000 (2000), Cadastre original, 1:20 000,
Ministère des Ressources naturelles, Gouvernement du Québec.
Fichier "Périmètres_urbains" (2001), CPTAQ.
Système de projection : Transverse Mercator, NAD 1983.

Conception : Réal Campeau, urbaniste
Réalisation : Caroline Lamontagne, technicienne en géomatique
Vérification : François Lesage, urbaniste
Date : Mai 2003



1:15 000



Affectation semi-urbaine



SCHÉMA D'AMÉNAGEMENT RÉVISÉ

**Zone semi-urbaine - Sanair
(Saint-Pie)
Annexe C-4**

Source(s) : Cadastre du Québec
Ministère des Ressources naturelles, Gouvernement du Québec.
Système de projection : Transverse Mercator, NAD 1983.

Conception : Réal Campeau, urbaniste
Réalisation : Caroline Lamontagne, technicienne en géomatique
Vérification : François Lesage, urbaniste
Date : Novembre 2006 (06-208)